



Cofre-forte

A criptografia de dados não precisa necessariamente deixar seu sistema mais lento, graças ao aplicativo Espionage

Conteúdo Original da revista iCreate

A segurança de dados parece papo de grandes empresas, mas na verdade é algo que todos nós deveríamos levar mais a sério. Conforme os computadores se tornam parte cada vez mais importante de nossas vidas, armazenamos mais e mais informações confidenciais neles, como detalhes bancários e outros documentos pessoais que não gostaríamos que outras pessoas vissem. Mesmo que se trate de arquivos simples, ninguém quer que outras pessoas possam dar uma olhadinha neles quando você se afasta de sua mesa ou se seu Mac for roubado.

O Mac OS X tem, obviamente, a opção de criptografar sua pasta Início usando

o FileVault, mas isso pode ter um efeito adverso no desempenho do computador. Esse instrumento também não é muito afiado, pois cifra tudo e vai decodificando conforme você abre os arquivos. O Espionage é um programa inteligente, capaz de criptografar pastas individuais e dados de aplicativos como email, permitindo usá-los normalmente sem prejudicar o desempenho do Mac. Para isso, ele se vale do mesmo sistema de criar imagens de disco que o FileVault usa, mas combinando-o a um ponto de montagem que torna os dados facilmente acessíveis.

Com o Espionage, você pode travar e destravar pastas individuais, seja com

uma criptografia de escala industrial AES de 128 ou 256 bits ou com uma senha simples para dados menos confidenciais. Ele também traz modelos de aplicativos que permitem cifrar coisas como histórico de chats e email, para que eles não possam ser acessados sem que você saiba. A cereja do bolo é o recurso de becape, que permite proteger pastas específicas em caso de problemas. A versão de teste é gratuita é, felizmente, o programa não é caro, caso você decida comprá-lo. A proteção de dados deveria ser uma preocupação de todos; baixe o Espionage hoje mesmo e veja do que ele é capaz.



Passando o cadeado | Saiba como proteger seus arquivos

CONHECIMENTO BÁSICO |

Imagem esparsa

O Espionage copia os dados na pasta selecionada para criptografia em algo chamado imagem de disco esparsa. Essa é uma parte do OS X que suporta a criptografia segura de pastas individuais. As imagens de disco podem ser lidas e escritas e não têm um tamanho fixo, mas suportam, ainda assim, a criptografia. Por isso, são candidatas perfeitas para esse tipo de tarefa. O Espionage as combina com uma inteligente tecnologia de pontos de montagem para que os itens cifrados apareçam como normais.



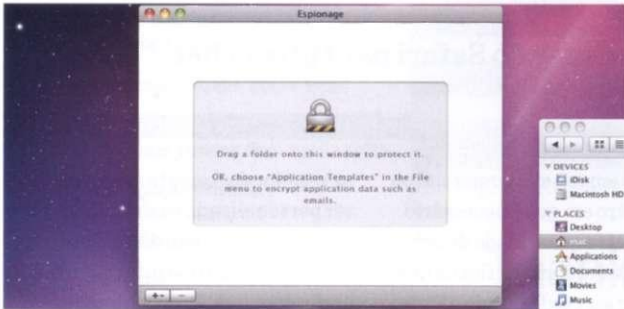
1 Lista de pastas criptografadas Na janela principal, você pode ver quais pastas e aplicativos foram criptografados e decidir se eles devem ser removidos da lista.

2 Opções e configurações Nesta seção, escolha se uma pasta estará visível e bloqueada ou não. Veja também sua localização e escolha um tipo de criptografia. Você pode ajustar uma pasta para destravar automaticamente ao logar, caso deseje.

3 Íconenabarrade menu Acesse o Espionage rapidamente graças a este ícone. Ele permite bloquear todas as pastas e fazer becape delas, caso a opção esteja ativada.

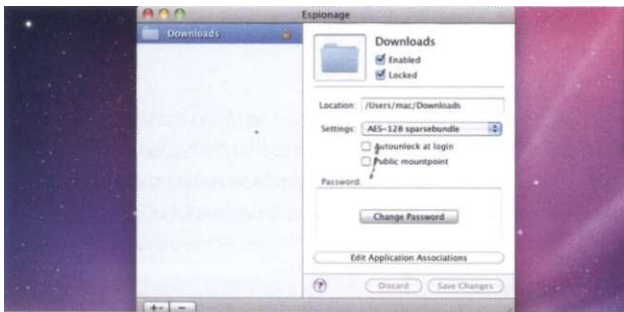
4 Gerencie sua criptografia Na barra de menus, você pode ver os itens em sua lista de criptografia. A partir dela, é possível travar, destravar e fazer becape de itens sem precisar encontrá-los no Finder.

O Espião que Becapava | Criptografe seus dados com o Espionage



1 Abra o Espionage Baixe, instale e rode o aplicativo. Ele pedirá sua senha, mas você tem a opção de usar a senha de sua conta ou criar uma nova. Escolha a pasta a criptografar e arraste-a para a janela do Espionage.

2 Escolha uma senha Escolha um tipo de criptografia - o Espionage mostra, por padrão, o melhor para seu sistema operacional. Opte pelo método de 128 bits ou pelo de 256 para uma proteção mais reforçada. Crie uma senha para a pasta e insira-a duas vezes.

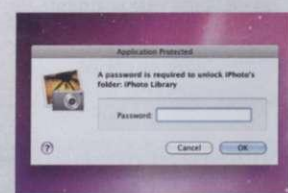
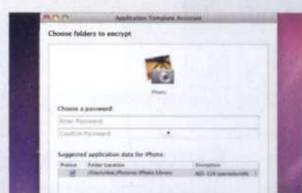


3 Reveja as configurações Vai se abrir, então, uma janela mostrando as propriedades da pasta bloqueada. Para adicionar mais pastas, arraste-as para esta janela. Esvazie a Lixeira para remover a versão não criptografada original da pasta.

4 Abra a pasta Clique na pasta no Finder e você será solicitado a destravá-la. Somente você tem a senha, por isso ela está a salvo dos olhos xeretas. Se quiser destravá-la permanentemente, volte ao Espionage e remova-a da lista.

Criptografe dados de aplicativos | Proteja fotos, emails e conversas com uma senha

O Mail e outros aplicativos (como os comunicadores instantâneos e alguns programas, como o iPhoto, no exemplo abaixo) que armazenam dados fora do próprio software em bibliotecas também podem ter seus dados criptografados. O crucial é que isso é feito de modo a não interferir em seu uso.



1 Rode o Espionage, clique no sinal de mais e selecione Choose Application Template. Você verá modelos prontos para aplicativos comuns.

2 Aqui, escolhemos o iPhoto. Ao clicar em Next, o Espionage sabe onde aquele programa armazena os dados do aplicativo. Neste caso, trata-se da biblioteca do iPhoto.

3 Escolha uma senha e clique em Next. O Espionage vai criptografar a biblioteca do iPhoto, a biblioteca do Mail, o histórico do iChat ou o que você escolher.

4 Quando você tentar rodar o iPhoto, precisará digitar a senha. Esse é um bom modo de assegurar aplicativos sem precisar criptografar o sistema inteiro.